

Jan Władysław Gospodarowicz

1908-?

Absolwent Wydziału Mechanicznego z 1927 r., inżynier.

Urodził się 15 maja 1908 r. w Płocku (rodzice Adam i Maria z Karpińskich). W 1927 r. ukończył Wydział Mechaniczny Szkoły Morskiej w Tczewie, w następnym – Szkołę Podchorążych Marynarki Wojennej w Toruniu i wstąpił na Politechnikę Gdańską.

„Przypominam sobie nasze spotkanie w 10-lecie szkoły, byłem wówczas na Polibudzie w Gdańsku”¹ – pisał do Władysława Milewskiego w 1973 r.

W grudniu 1935 r. ożenił się we Francji, w Hawrze, z Dunką Denise Emmą Kagon. W marcu 1936 r. małżonkowie zamieszkali

w Gdyni, przy ul. Świętojańskiej 73 (wcześniej Jan Gospodarowicz zameldowany był w Rypinie), a we wrześniu 1936 r. urodził się w Gdyni Jan Francis Leon.

Po wojnie Gospodarowicz mieszkał w Paryżu: „Rzadko do siebie pisujemy, ja jednak często o Was wspominam, ile razy przechodzę koło kafejki na Champs-Élysées. [...] Oglądając pozótkie fotografie z «Lwowa» [...] czasem się ma wrażenie, że człowiek staje się młodym. [...] Jestem oficjalnie na emeryturze, ale ponieważ trzeba coś robić (trzeba się czymś bawić) zajmuję się obecnie kinem

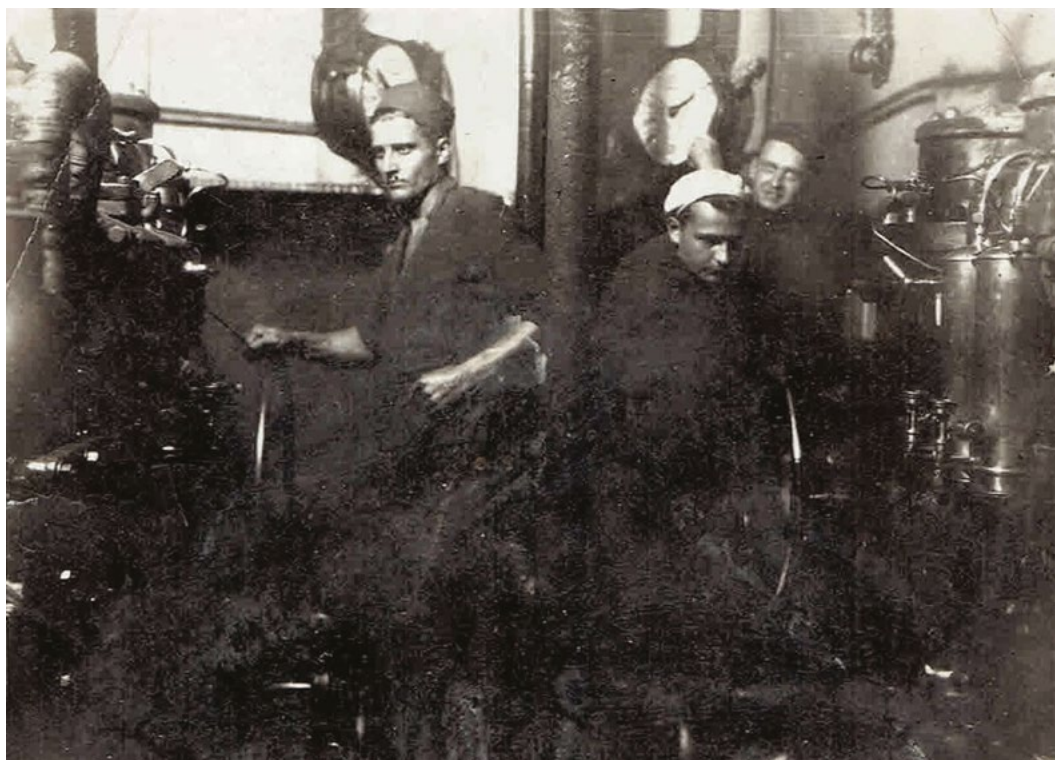


Zdjęcie grupowe na „Lwowie” z roku 1927

¹ List Jana Gospodarowicza do Władysława Milewskiego z 21.02.1973 r., w zbiorach Sali Tradycji – D/2777, s. 35.

technicznym i przemysłowym. Dzięki filmowi człowiek dużo się uczy i jest au courant we wszystkich nowościach i problemach techniczno-ekonomicznych, co pozwala spędzić przyjemnie i wygodnie czas i umebłować umysł. Ciekaw jestem, ilu zostało przy życiu Tczewiaków². W roku 1980: „Najserdecz-

niejsze życzenia do siego Nowego Roku 1981 śle i ściska Was serdecznie Janek Gospodarowicz³. I jeszcze kartka z 1983 r.– tyle, dzięki przekazanej do Sali Tradycji UMG korespondencji między szkolnymi kolegami, udało się dowiedzieć o Janie Gospodarowiczu.



W maszynowni „Lwowa”

Źródła: *Kadry morskie Rzeczypospolitej*, tom I, pod red. Jana Kazimierza Sawickiego, wyd. II, Gdynia 2000; korespondencja Tczewiaków (w zbiorach Sali Tradycji UMG).

² Ibidem, s. 35-36.

³ Karta świąteczna, w zbiorach Sali Tradycji – D/3045, s. 117.