



AKTUALNOŚCI | ARTYKUŁY | INFORMACJE

# „DAR MŁODZIEŻY” ZACUMOWAŁ W GDAŃSKIM PORCIE

CEZARY — 16 MAJA 2022

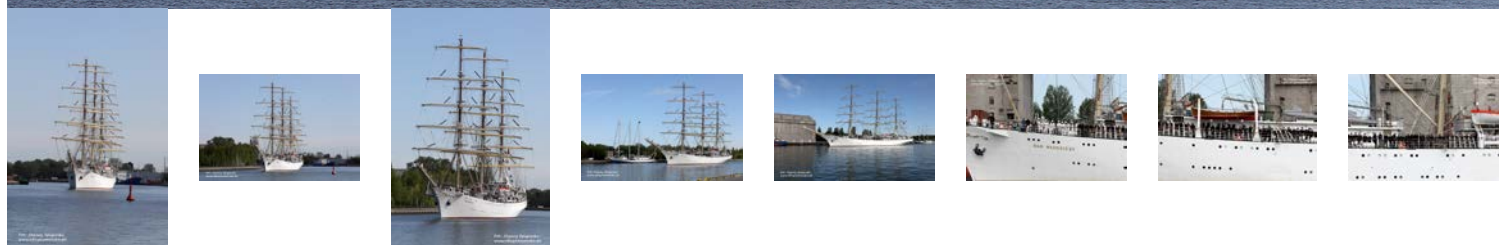
PODZIEL SIĘ: f t g+ in ✉



16 maja br. do portu gdańskiego wpłynął „Dar Młodzieży”. Wejście miało charakter wydarzenia historycznego – po raz pierwszy żaglowiec cumował do nabrzeża przylegającego do najnowszej inwestycji Uniwersytetu Morskiego w Gdyni – właśnie budo wanej nowej siedziby, od niedawna wchodzącego w skład struktury UM – gdańskiego Instytutu Morskiego. Na pokładzie swoje praktyki morskie odbyła młodzież ze średnich szkół morskich: z Zespołu Szkół Morskich ze Świnoujścia, z Zespołu Szkół Żeglugi Śródlądowej. im. Bohaterów Westerpla e w Kędzierzynie-Koźlu, z Zespołu Szkół Morskich w Gdańsku, a także praktykanci z Uniwersytetu Morskiego w Gdyni – z trzeciego roku Wydziału Mechanicznego. Moment wejścia i cumowania do nabrzeża pokazują poniższe zdjęcia.



Fot.: Cezary Spigarski  
www.oficynamorska.pl



## OSTATNIE WPISY

- ri „Dar Młodzieży” zacumował w gdańskim
- h porcie
- b „Latanie” po zamrożonej powierzchni wody.
- p Niezwykła wystawa o żeglarskim lodowym
- s w Muzeum Zalewu Wiślanego
- o Gdańsk, Gdynia, Tczew i Hel... oddziały
- o NMM będą czynne do północy!
- o Eksponaty, które zaskakują! W Muzeum
- o Wisły w Tczewie otwarto wystawę
- o „Człowiek i rzeka. Rybołówstwo na dolnej
- o Wiśle”
- o Wodowanie statku w Marine Projects Ltd
- o Sp. z o.o.

## KATEGORIE



Od lewej: dr n.med. Marek Ręcki (pełniący w rejsie funkcję lekarza), komendant kpt. ż.w. Rafał Szymański oraz Dyrektor Działu Armatorskiego UMG kpt. ż.w. Bogumił Łączyński

Korzystając z okazji, mogłem też przyjrzeć się jak wygląda stan zaawansowania nowej inwestycji Uniwersytetu Morskiego w Gdyni, a to m.in. za wskazaniem głównodowodzącego Działem Armatorskim UMG, prof. UMG, kapitana ż.w. **Bogumiła Łączyńskiego**.



Fot.: Cezary Spigarski  
www.oficynamorska.pl



Tekst i zdjęcia: Cezary Spigarski



POPZEDNI ARTYKUŁ

**„Latanie” po zamrzniętej powierzchni wody. Niezwykła wystawa o żeglarstwie lodowym w Muzeum Zalewu Wiślanego**

## PODOBNE WPISY