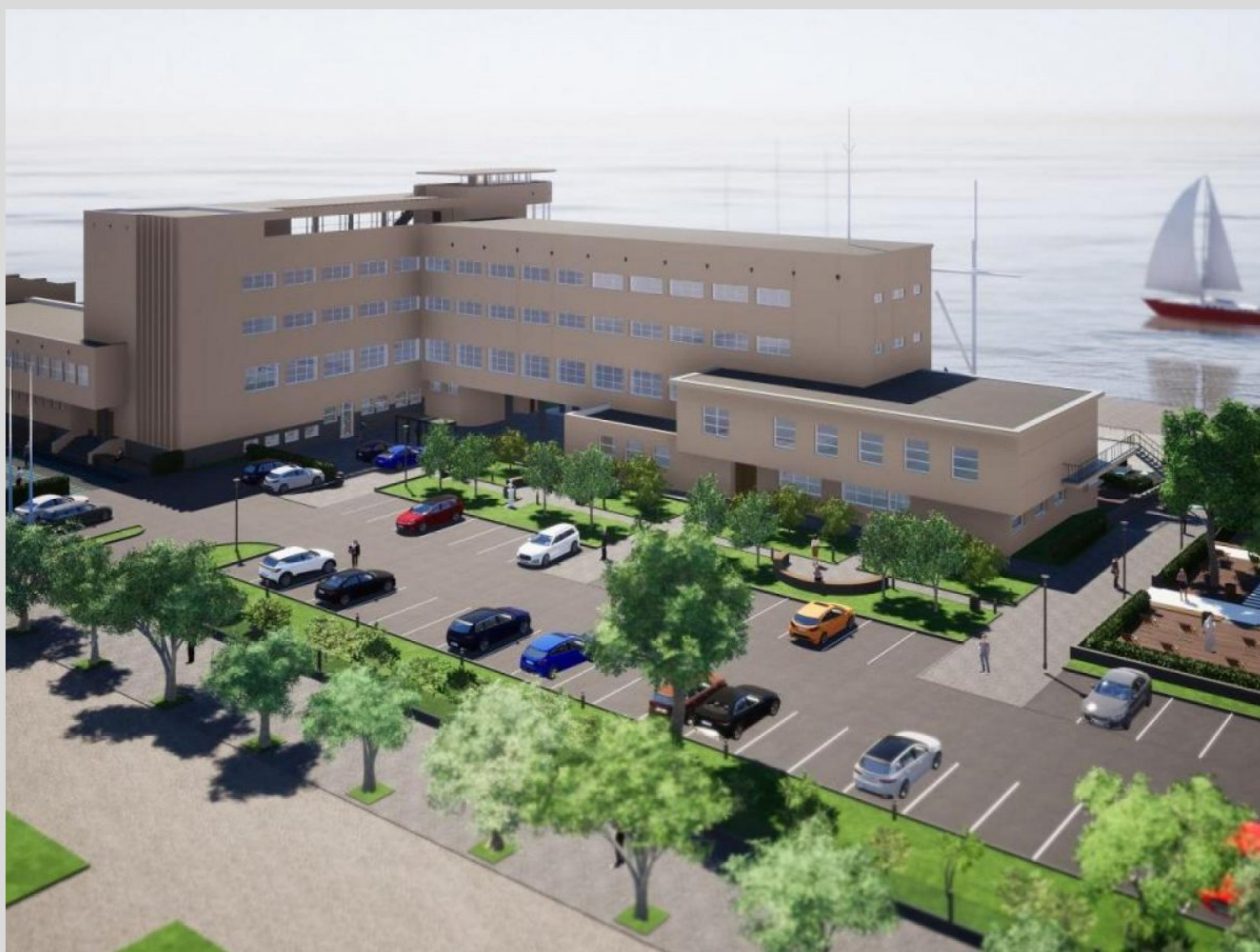


Co nowego

Reprezentacyjna zieleń. Zmiany na molo Południowym

🏠 > Aktualności

🐦 Tweetnij 🌐 Share 0



Uniwersytet Morski zaczął przebudowę placu wokół Wydziału Nawigacyjnego - budynku położonego w najbardziej reprezentacyjnym fragmencie Gdyni, na molo Południowym, wiz. mat. prasowe Uniwersytetu Morskiego w Gdyni



03.10.2022 r.

Zmienia się kolejna przestrzeń w najbardziej popularnej wśród mieszkańców i turystów części gdyńskiego molo Południowego. Tym razem metamorfozę przejdzie plac reprezentacyjny, który jest częścią Wydziału Nawigacyjnego. Uniwersytet Morski planuje na ponad hektarowym terenie m.in. zamienić obecne tereny zielone w przestrzeń parkowo-rekreacyjną oraz przebudować wewnętrzny parking.

Najnowsze:



Depesza kulturalna

To tutaj, nie tylko latem, spacerują setki, jeśli nie tysiące turystów, którzy chcą poznać najbardziej charakterystyczne miejsca w Gdyni, a tuż obok nich – cenną wiedzę zdobywają przyszli marynarze i inni, którzy będą mogli pracować w morskiej branży.

Wydział Nawigacyjny Uniwersytetu Morskiego to jeden z charakterystycznych budynków moła Południowego w Gdyni, położony niemal na jego końcu, o przysłowiowy rzut beretem od Akwarium Gdynińskiego. Przestrzeń wokół budynku uczelni właśnie przechodzi poważne zmiany.

Nowe otoczenie Wydziału Nawigacyjnego

Na placu znajdującym się tuż przy obiekcie ruszyły właśnie prace budowlane. Zmiany, które pojawią się tutaj w najbliższych tygodniach będą warte ponad 8,4 miliona złotych. Uniwersytet Morski w ten sposób chce odmienić oblicze terenu w reprezentacyjnym miejscu, którego łączna powierzchnia to ponad 11 tys. metrów kwadratowych.

Co dokładnie zmieni się wokół Wydziału Nawigacyjnego? Ekipa budowlana usunie dotychczasową nawierzchnię placu, aby przebudować podziemne instalacje. Docelowo najwięcej zmian będzie jednak na samej powierzchni – tutaj władze uczelni postawiły na zieleni i praktyczny aspekt. Rozbudowany zatem zostanie wewnętrzny parking, a okoliczna zieleni doczeka się zupełnie nowej odsłony.

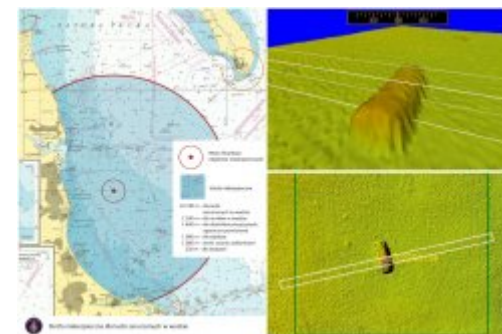
W planach są też owe nasadzenia i rekultywacja istniejących zieleńców oraz nowa tzw. mała architektura w części parkowo-rekreacyjnej. Przy okazji zamontowane zostanie też nowe oświetlenie na placu.



- Zagospodarowanie terenu przy budynku jest inwestycją, która poprawi bezpieczeństwo studentów, pracowników i doktorantów, a jednocześnie wpłynie na wizerunek obiektu w oczach mieszkańców miasta oraz przyjeżdżających gości. Wydział Nawigacyjny umiejscowiony jest w reprezentacyjnej części Gdyni – informuje Uniwersytet Morski w Gdyni.



Festiwal NNW za nami



Neutralizacja podwodnych niewybuchów z II wojny światowej



Malina Prześluga z Gdynią Nagrodą Dramaturgiczną

Zieleń i infrastruktura

Stare, nieco zużyte nawierzchnie na obecnym placu zostaną wymienione, na nowo uda się także ułożyć ciągi komunikacyjne. Przed samym wejściem do gmachu Wydziału Nawigacyjnego – wizytówki uczelni – powstanie reprezentacyjna strefa, której najważniejszym elementem będzie właśnie plac z ozdobną zielenią.

Jak informuje Uniwersytet Morski, po zakończeniu metamorfozy na terenie od strony północno-zachodniej znajdzie się poszerzony parking wraz z częścią zieleni, małą architekturą oraz ciągami dla pieszych. W miejscu, w którym obecnie mieści się przejazd pod budynkiem, powstaną nowe miejsca parkingowe dla rowerów. Od strony południowej pojawi się natomiast dekoracyjny plac z zielenią ozdobną, a od zachodu - strefa rekreacyjna z obecnymi drzewami, nawierzchnią tarasową i piaszczystą.



Przebudowa przyniesie nowe, uporządkowane tereny zielone i parking na wewnętrzne potrzeby wydziału, mat. Uniwersytet Morski w Gdyni / mat. prasowe

Całość prac przy budynku Wydziału Nawigacyjnego będzie kosztowała Uniwersytet Morski łącznie 8 mln 400 tys. 900 złotych. Zgodnie z dokumentacją przetargową, zmiany powinny być gotowe maksymalnie do połowy grudnia tego roku.



Opublikowano: 03.10.2022 13:51

Autor: Kamil Złoch (
k.zloch@gdynia.pl)



Zaktualizowano: 03.10.2022 15:10

Zmodyfikował: Karolina Szypelt