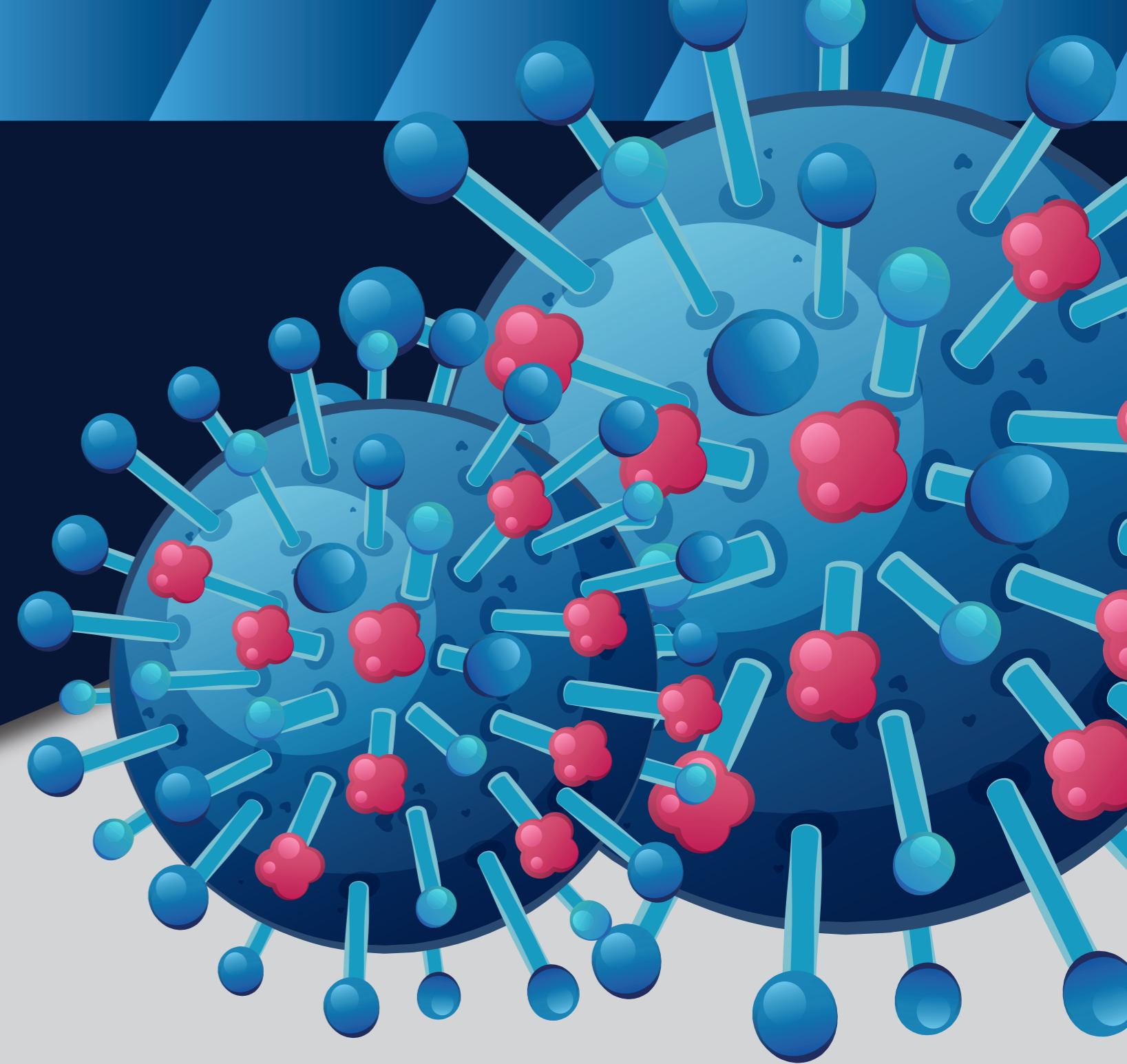




INFORMACJE DOTYCZĄCE KORONAWIRUSA



JEŚLI WYSTĘPUJĄ U CIEBIE OBJAWY INFЕКCJI DRÓG ODDECHOWYCH,

ZWŁASZCZA KASZLU, DUSZNOŚCI ORAZ GORĄCZKI TO POZOSTAŃ W DOMU I SKONTAKTUJ SIĘ TELEFONICZNIE Z PLACÓWKĄ PODSTAWOWEJ OPIEKI ZDROWOTNEJ.

JEŚLI PODEJRZEWASZ U SIEBIE ZAKAŻENIE SARS-CoV-2

ZGŁOŚ TO PODEJRZENIE DO ODPOWIEDNIEJ STACJI SANITARNO-EPIDEMIOLOGICZNEJ:

PSSE Gdańsk
Tel. 698-941-776

PSSE Gdynia
Tel. 605-462-480

JEŚLI JESTEŚ HOSPITALIZOWANY, NA KWARANTANNIE LUB OBJĘTY OBSERWACJĄ SANITARNĄ POINFORMUJ ODPOWIEDNIE KOMÓRKI W UMG:

PROREKTOR DS. KSZTAŁCENIA - TEL. 58 55 86 437 (STUDENCI, DOKTORANCI)
ZESPÓŁ DS. BHP - TEL. 58 55 86 555 (PRACOWNICY)

PAMIĘTAJ:

1. ABY CZĘSTO I W SPOSÓB PRAWIDŁOWY MYĆ RĘCE.
2. DEZYNFEKUJ DŁONIE.
3. UNIKAJ DOTYKANIA RĘKAMI OCZU, NOSA I UST.
4. ZACHOWAJ 1,5 - METROWY ODSTĘP MIĘDZY STANOWISKAMI PRACY I W PRZESTRZENI PUBLICZNEJ.
5. UNIKAJ DUŻYCH SKUPISK LUDZI.
6. ZASŁANIAJ USTA I NOS GDY NIE MASZ MOŻLIWOŚCI ZACHOWANIA 1,5 - METROWEJ ODLEGŁOŚCI OD INNYCH, A TAKŻE W PRZESTRZENI ZAMKNIĘTEJ I W PRACY JEŚLI MASZ STYCZNOŚĆ Z OSOBAMI Z ZEWNĄTRZ.
7. O ILE TO MOŻLIWE KORZYSTAJ Z TRANSPORTU INDYWIDUALNEGO (ROWER, PIESZO, SAMOCHÓD PRYWATNY).